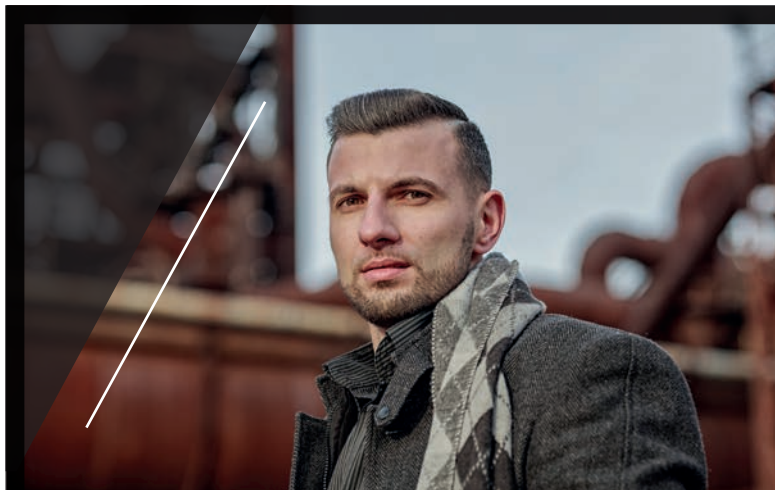




#ismewitkowitz

Některé naše profily žijí, jiné čekají na nakopnutí. Lajkujte, sdílejte a nenechte si ujít, co se kde šustne. Napište nám, co byste od našich sociálních sítí potřebovali.

NEWSLETTER PRO WITKOWITZ
/ DUBEN 2021



ENVI:

ADAM LIŠKA SE STAL NOVÝM ŘEDITELEM WITKOWITZ ENVI

POLOŽILI JSME MU NĚKOLIK OTÁZEK, ABYSTE SE S NÍM MOHLI SEZNÁMIT.

Jste mladý, ale zkušený manažer, jak na vás působí téměř dvousetletá průmyslová tradice ve Vítkovicích? Má to nějakou hodnotu pro budování značky WITKOWITZ ENVI?

Z této dlouholeté historie cítím především zodpovědnost. Zodpovědnost za to, abychom navázali na odkaz historie, pokračovali ve vytváření budoucnosti a růst naší společnosti stavěli na připravených pevných základech. Zodpovědnost v tom, aby každý náš krok, naše úsilí a každodenní práce navázaly na první dny založení naší společnosti.

Budování naší značky WITKOWITZ ENVI je nesmírně důležitým aspektem, kterým odkazujeme na tradici českého výrobce a český finální produkt.

Věřím, že každý z nás vnímá tuto důležitost a hodnotu produktu, který pro svět poskytujeme.

Průmysl je znamením čehosi zastaralého, z minulých století. Jak vy vidíte budoucnost průmyslu u nás? Co to pro vás osobně znamená?

Průmysl pro mě znamená hodně. Osobně jsem vyrůstal, pohyboval se a pracoval pouze v tomto odvětví a jsem si zcela jist, že má své kouzlo, své místo a uplatnění pro celou řadu generací, ať už stávajících či příštích. Vždy však záleží na úhlu pohledu, jak k průmyslu přistoupíme.

Existuje celá řada přístupů, moderních technologií a nových směrů, častokrát bychom rádi vstoupili do všeho, co je nové a aktuální.

Snažím se však být vždy realistou a pragmatickým vizionářem. Něco je aplikovatelné, něco naopak ne, ale věřím, že i naši společnost posuneme k tomu, aby byla plnohodnotnou a reprezentovatelnou průmyslovou společností. Máme na to ty vhodné předpoklady.

Téma vody, péče o vodu, kterému se věnuje i ENVI, je nyní velmi rozšířené. Jak chcete v této konkurenci uspět? Čím?

Voda je tou nejcennější komoditou na celém světě. Bez vody není život.

Už jen být svým produktem v této oblasti značí globální konkurenční výhodu.

Je však zapotřebí nezůstat jen u klasických řešení, na která jsme byli připraveni nebo zvyklí. Musíme společně využít potenciálu, který se v tomto segmentu pro nás nabízí a bude vytvářet.

Věřím, že jako společnost, jeden tým, nebudeme jen nabízet možnost běžného vyčištění odpadních vod, ale že ji budeme v blízké budoucnosti připravovat tak, aby se v požadované kvalitě dostala zpět do oběhu a mohl ji využívat koncový zákazník – udržitelnost, cirkulární ekonomika, maximální recyklace je něco, čím se musíme doopravdy zabývat.

Dokážeme ji společně vyčistit i na pitnou vodu? To teď nevíme, ale věřím, že se o to budeme pokoušet. Co jiného můžeme nabídnout světu nežli možnost udržení, možnost dostatku či dopřání si čisté vody? V tom by měla být skryta i podstata naší práce.

Co je pro vás osobně nejdůležitější při řízení týmu lidí?

V prvé řadě bych nahradil slovo řízení za vedení. Jsem zastáncem toho, že tým se má vést a nejlépe vést příkladem. Nejdůležitějšími atributy dobré spolupráce a vedení týmu jsou pro mě pokora, otevřený přístup, naslouchání a podpora. Víte, neexistuje na světě žádný leader, který by dokázal něco sám, a to je potřebné si vždy uvědomit. Vždy za úspěchem společnosti, nově vytvořeného výrobku, vstupu na nový trh a mnoha dalšími věcmi stojí tým.

Pokud nejsme pokorní vůči sobě samým, nejsme otevření a někdy i kriticky otevření, nenasloucháme a jen vedeme monolog, respektive se nezajímáme jeden o druhého a v konečném důsledku se nepodporujeme, tak nic z toho, o co se snažíme a proč každým dnem chodíme do práce, nebude mít absolutně žádný význam.

Proto jsou tyto 4 atributy pro mě naprosto klíčové pro vedení týmu.

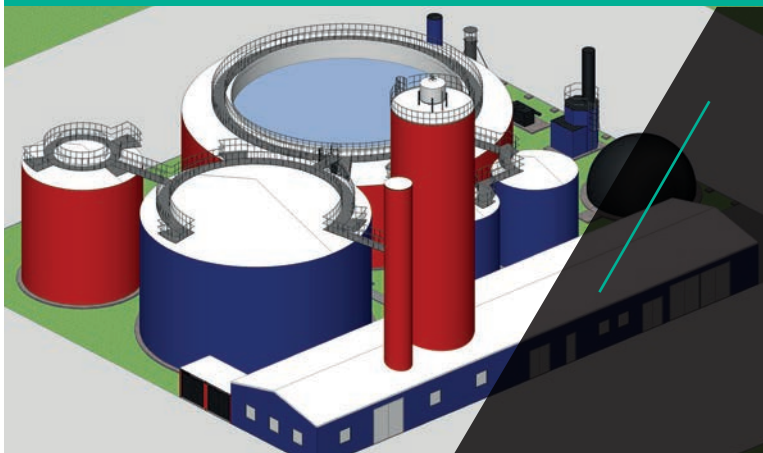
Co vás přivedlo k práci manažera? Máte nějaké vzory nebo někoho, kdo vám nejvíce pomohl?

Chut' něco změnit a vytvořit. Nabourat běžné principy – status quo. Ukázat, že se věci dají dělat jinak. A mé vzory, no zde se stačí dostavit ke mně do kanceláře a zřejmě pochopíte.

Mám rád vizionáře, kterým na začátku moc lidí nedůvěřovalo, kteří pracovali doopravdy tvrdě na svých vizích, aby je proměnili ve skutečnost, kteří se potýkali s často neuvěřitelnými peripetemií života či businessu. Mými vzory jsou ti, kteří to nevzdali. Mezi ty hlavní však patří: John C. Maxwell, Steve Jobs a Tomáš Baťa.

ENVI:

PRO PIVOVAR V KAZANI



Společnost WITKOWITZ ENVI společně se svým stabilním partnerem Hydrotech vybuduje zcela novou čistírnu odpadních vod v ruské Kazani. Zajímavé je, že dílo bude pro jednoho z největších provozovatelů pivovarů na Ruském trhu – AB Inbex Efes. Tento gigant provozuje pivovary vyrábějící řadu světoznámých tradičních pivních značek v jedenácti městech Ruské federace a na Ukrajině.

V květnu dojde k dodávkám a následně k montáži ocelových konstrukcí a technologických zařízení. Čistírna odpadních vod pomůže místnímu pivovaru a jeho okolí s ekologizací. Dle harmonogramu má být dokončena v červnu.

MECHANICA:

Nové hutní zařízení na Ukrajinu

Část dopravníku s hydraulickými pravítky pro trať LPC 1700 hutního kombinátu v Mariupolu vyexpedovali z WITKOWITZ MECHANICA pro svého zákazníka Vítkovické slévárny. Dopravník s hydraulickými pravítky bude zajišťovat přesné navedení válcovaného ocelového pásu na výstupní navíječku. Doplňuje stávající trať o úsek před novou navíječkou a přispěje ke zvýšení kvality produkce válcovaného ocelového pásu. Kompletní dodávka zařízení váží více než 80 tun. Odborníky z WITKOWITZ MECHANICA čeká ještě uvedení kompletního zařízení do provozu na Ukrajině.



NA RÝNU I U BERLÍNA

HUTNÍ
MONTÁŽE

HUTNÍ MONTÁŽE VŽDY FUNGOVALY PO CELÉM SVĚTĚ. I V DNEŠNÍ SITUACI PRACUJE NA 7 PROJEKTECH V NĚMECKU, ŠVÉDSKU A URUGUAYI OKOLO 230 ODBORNÍKŮ Z TĚTO SPOLEČNOSTI.

„Je to náročné především pro každého, kdo do zahraničí pracovat vyjede. V každé zemi platí odlišná pravidla pro přístup do země i pracovní podmínky. Nejsložitější je, pokud se musí podrobit v místě práce karanténě, to má samozřejmě vliv na časové harmonogramy staveb a na finanční náklady. Je pozitivní, že i přes náročnou situaci se snažíme všechny stavby držet obsazené naším personálem a zahraniční investoři mají o naše odborníky zájem,“ říká ředitel Obchodního úseku montáží ocelových konstrukcí a mostů ing. Petr Brázda. „Pro nás je důležité zůstat i za této náročné situace spolehlivým partnerem. Na druhou stranu, zdraví našich kolegů je pro nás rozhodující,“ dodává.

V poslední době dokončily Hutní montáže několik zakázek v sousedním Německu.



Mezi německými městy Wiesbadenem a Mohučí spojili odborníci z Hutních montáží oba břehy Rýna mostní konstrukcí o celkové váze 9000 tun. Tento most staví Hutní montáže pro svého tradičního obchodního partnera společnost Plauen Stahl Technology.

„V letošním roce budeme dále pracovat na zavěšených lávkách pro pěší a cyklisty a revizních lávkách, což představuje dalších 1000 tun montovaných a svařovaných ocelových konstrukcí,“ říká vedoucí montér Rastislav Najdek. „Celková hodnota kontraktu přesáhne 170 milionů Kč a práce budou dokončeny do října letošního roku,“ doplnil vedoucí projektu Ing. Erich Poledník

Další tým odborníků z Hutních montáží pod vedením vedoucího projektu ing. Roberta Lovětinského a vedoucího montéra Jána Kubančáka přemostil údolí u německého města Rinsdorf ve spolkové zemi Severní Porýní-Vestfálsko. Montáž 500 m mostních konstrukcí pro úsek dálnice A45 od Frankfurtu do Dortmundu prováděli pro společnost ZSB Sonderstahlbau GmbH. Celkový objem zakázky je ve výši 145 milionů korun a Hutní montáže ještě čeká přemostění v opačném směru na Frankfurt, které je plánováno od roku 2022.

Na jiném místě Německa, dvacet kilometrů od Stuttgartu, předávají Hutní montáže svému zákazníkovi, rakouské firmě MCE GmbH Linz most přes řeku Neckar ve městě Benningen. Odborníci z Hutních montáží pracovali na mostě dlouhém 195 metrů od prosince 2019. Vlastní práce měly na starost týmy vedoucích montérů Miroslava Hořínka a Stanislava Smutníka.

Další práci dokončily Hutní montáže na severním obchvatu Berlína. Odborníci z Hutních montáží zde vykonávali svářečské a montážní práce od prosince 2018 na dvou mostech přes dálnici A10 pro partnerskou společnost MCE Slaný, která je dceřinou firmou rakouské společnosti MCE GmbH Linz. Délka každého mostu je zhruba 300 metrů. Tým Hutních montáží vedl vedoucí montér Stanislav Smutník.

HAMMERING:

ZAČALA PRÁCE PRO THYSSEN KRUPP

Vítkovice Hammering začal naplňovat dlouhodobý kontrakt s nizozemskou divizí Thyssen Krupp. Bude jim dodávat speciální díly, které se stanou součástí systémů těžebních lodí vyráběných v Japonsku. Požadavky na vyráběné komponenty se vyznačují vysokými mechanickými hodnotami a Hammering byl jedinou kovárnou ve střední Evropě, která přijala tuto výzvu.



HUTNÍ
MONTÁŽE:

Nová papírna ve Finsku

Po více než rok a půl trvajících jednáních podepsaly Hutní montáže kontrakt s finskou společností Metsä Fibre na mechanickou instalaci regeneračního kotle v rámci výstavby nové papírny ve finském městě KEMI. Celkový finanční objem kontraktu výrazně přesáhne půl miliardu českých korun.

Nová papírna bude produkovat přibližně 1,5 milionu tun buničiny z měkkého a tvrdého dřeva ročně. „Po projektu Dodávky a montáže kolesového rypadla KK 1600 a projek-

tu Taurus v Uruguayi je to další z výrazných obchodních úspěchů naší společnosti a Hutní montáže budou montovat jeden z největších regeneračních kotlů v Evropě“ – řekl ředitel divize montáží technologie Robert Michura.

Až 230 odborníků z Hutních montáží provede montáž tlakového systému kotle, interního potrubí, vzduchových a spalinových kanálů, technologického zařízení a vysokotlakého potrubí o celkové hmotnosti cca 10 tis. tun. Realizace proběhne v období od 11/2021 do 4/2023.

VES:

A OPĚT FINSKO

Kotlové těleso pro elektrárnu Naistenlahiti ve Finském Tampere vyrobili ve Vítkovice energetickém strojírenství. Kotel má průměr 1744 mm, délku pláště 11000 mm a tloušťku stěny 72 mm.

Pro svého stálého zákazníka, firmu Huisman vyrobili ve VES sdružené kroužky. Huisman je významný světový hráč ve výrobě i strojírenství.

Máme rádi práci,
která je vidět,
vydrží a je krásná.

